



European Institute of
Innovation & Technology

A body of the European Union



INSTITUTUL EUROPEAN PENTRU INOVARE ȘI
TEHNOLOGIE

Overview activității și oportunități de finanțare

Septembrie 2023



Document elaborat de Unitatea Horizon Europe NCP din cadrul UEFISCDI ©.

Ianuarie 2022/Update Septembrie 2023

Autor: Adina Stănculea

Coordonator: Antoaneta Victoria Folea

Contact:

Unitatea Horizon Europe NCP

Unitatea Executivă pentru Finanțarea Învățământului Superior, a Cercetării, Dezvoltării și Inovării – UEFISCDI

Str. Frumoasă 30 (parter), București

ncp@uefiscdi.ro

Disclaimer:

Acest raport are scop informativ. Acest document a fost întocmit de Unitatea Horizon Europe-NCP-UEFISCDI, cu toate acestea reflectă doar punctul de vedere al autorilor, iar UEFISCDI nu poate fi făcut responsabil pentru nicio utilizare a informațiilor conținute în acesta.



Dacă nu se menționează altfel, reutilizarea acestui document este autorizată sub licența Creative Commons Attribution 4.0 International (CC BY 4.0) (<https://creativecommons.org/licenses/by/4.0/>). Aceasta înseamnă că reutilizarea este permisă, cu condiția creditării corecte și corespunzătoare a autorilor.

Pentru orice utilizare sau reproducere a elementelor care nu sunt deținute de UEFISCDI, poate fi necesar să se solicite permisiunea direct de la deținătorii de drepturi respectivi. UEFISCDI nu deține drepturile de autor în legătură cu următoarele elemente:

Citate și extrase din documentele Comisiei Europene – Horizon Europe și <https://eit.europa.eu/>

INSTITUTUL EUROPEAN PENTRU INOVARE SI TEHNOLOGIE

CUPRINS

1. GLOSAR	4
2. DOCUMENTE DE REFERINȚĂ	4
3. CE ESTE HORIZON EUROPE?.....	5
4. CE ESTE EIT?	6
5. CE FACE EIT? INSTRUMENTE, ACȚIUNI.....	8
6. CE SE FINANȚEAZĂ?	13
7. DIRECȚII DE PARTICIPARE ÎN COMUNITĂȚILE EIT	16

1. GLOSAR

HE - Horizon Europe - Orizont Europa

EIT – European Institute of Innovation and Technology – Institutul European pentru Inovare și Tehnologie

KIC – Knowledge and Innovation Community – Comunitate de cunoaștere și inovare

RIS – Regional Innovative Scheme – Mecanism Regional de Inovare

EIT-HEI - Innovation Capacity Building for Higher Education – Dezvoltarea capacității de inovare pentru instituțiile de învățământ superior

2. DOCUMENTE DE REFERINȚĂ

- Horizon Europe programme¹
- Regulation (EU) 2021/819 on the European Institute of Innovation and Technology²
- Strategic Innovation Agenda of the European Institute of Innovation and Technology (EIT) 2021-2027³
- EIT Regional Innovation Scheme Implementation Framework 2022-2027⁴

¹ https://ec.europa.eu/info/research-and-innovation/funding/funding-opportunities/funding-programmes-and-open-calls/horizon-europe_en

² <https://eur-lex.europa.eu/legal-content/EN/TXT/?uri=CELEX%3A32021R0819>

³ <https://eur-lex.europa.eu/legal-content/EN/TXT/?uri=CELEX%3A32021D0820&qid=1624882966988>

⁴ https://eit.europa.eu/sites/default/files/eit_ris_implementation_framework_2022-2027.docx_.pdf

3. CE ESTE HORIZON EUROPE?

Horizon Europe este programul cadrul al Uniunii Europene pentru cercetare-inovare 2021-2027, cu un buget total de 95,5 miliarde euro.



Va alimenta excelența științifică și tehnologică a UE și va consolida Spațiul European de Cercetare



Va aborda prioritățile de politică, inclusiv Green Deal și Digital Transition și obiectivele de dezvoltare durabilă



Va stimula inovarea, competitivitatea și crearea de locuri de muncă în Europa

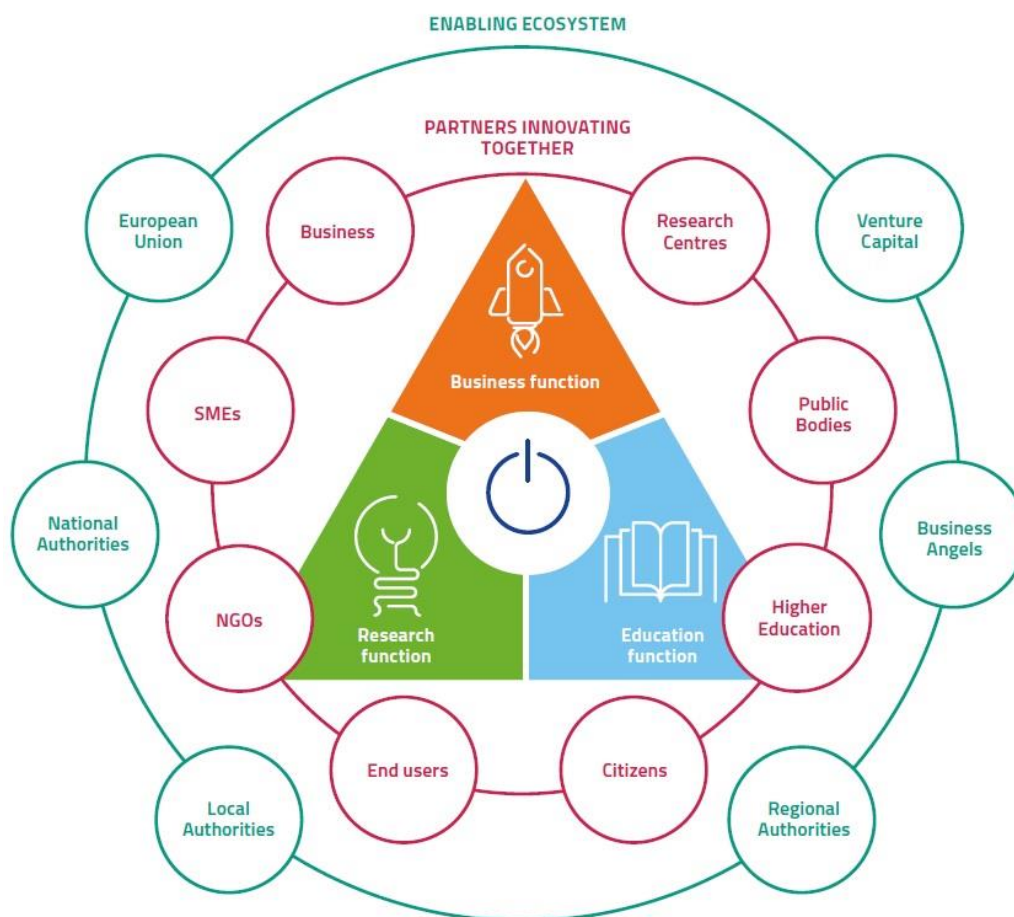


* Institutul European de Inovare și Tehnologie (EIT) nu este inclus în programul specific.

4. CE ESTE EIT?

Institutul European de Inovare și Tehnologie (EIT) este inițiativa Uniunii Europene de sprijinire a inovării la nivel sistemic – plecând din mediul educațional și terminând cu actorii de pe piață. Are sediul la Budapesta, în Ungaria.

EIT reunește organizații care activează în domeniul educației, cercetării și inovării (așa-numitul triunghi al cunoașterii) pentru a forma parteneriate transfrontaliere dinamice și a crea medii care să stimuleze inovarea.



EIT promovează și sprijină o nouă generație de antreprenori și stimulează crearea de întreprinderi inovatoare, în special de întreprinderi mici și mijlocii (IMM-uri).

Misiunea EIT este:

- să creeze ecosisteme de inovare, promovând și integrând învățământul superior, cercetarea și inovarea și întreprinderile
- să promoveze sinergiile și cooperarea între învățământul superior și sectoarele cercetării și inovării
- să contribuie la o creștere economică durabilă, la dezvoltarea competitivității și a spiritului antreprenorial prin sporirea capacității de inovare din statele membre UE
- să abordeze provocările societale majore cu care se confruntă Uniunea Europeană.

5. CE FACE EIT? INSTRUMENTE, ACȚIUNI

EIT este activ în toate statele membre ale UE, cu peste 2000 de parteneri strâns integrați din cercetare, educație și mediul de afaceri.

Obiective ale Agendei Strategice de Inovare 2021-2027:

- **Strengthening the impact of its Knowledge and Innovation Communities (KICs):** creșterea impactului, a deschiderii și a transparenței comunităților cunoașterii și inovării, prin deschiderea lor către mai multe tipuri de părți interesate. Acest lucru va îmbunătăți difuzarea cunoștințelor și a inovării în întreaga Uniune.
- **Boosting the innovation capacity of higher education:** consolidarea capacității antreprenoriale și de inovare a învățământului superior din toată Europa, prin promovarea și sprijinirea schimbării instituționale în instituțiile de învățământ superior și prin integrarea lor în ecosistemele de inovare. Pentru a atinge acest obiectiv de politică, EIT desfășoară o inițiativă-pilot cu o durată de 3 ani - Inițiativa pentru consolidarea capacităților în domeniul inovării în instituțiile de învățământ superior (***EIT-HEI - Innovation Capacity Building for Higher Education***)
- **Increasing the regional impact of Knowledge and Innovation Communities:** consolidarea mecanismului de inovare regională al EIT, menit să stimuleze inovarea în țările cu performanțe modeste sau moderate în materie de inovare. Acesta facilitează schimbul de bune practici, de experiență și de know-how care rezultă din activitățile comunităților EIT cu ecosistemele locale de inovare și oferă servicii personalizate pentru a acoperi lacunele identificate în materie de inovare.
- **Launching new EIT KICs:** lansarea a două noi comunități de cunoaștere și inovare, una dedicată sectoarelor și industriilor culturale și creative - *Knowledge and Innovation Community for Europe's vibrant Culture and Creative Sectors and Industries (CCSI) (în 2022)* și una dedicată sectoarelor și ecosistemelor acvatice, marine și maritime (în 2026).



COMUNITĂȚILE DE CUNOAȘTERE ȘI INOVARE ALE EIT

EIT gestionează comunități de cunoaștere și inovare (Knowledge and Innovation Communities - KIC), fiecare dintre acestea abordând o anumită provocare globală și/sau societală. Aceste comunități sprijină inovarea și spiritul antreprenorial și generează progrese importante încurajând colaborarea dintre învățământul superior, cercetare și întreprinderi.

Fiecare comunitate de cunoaștere și inovare a fost înființată ca entitate juridică și a numit un director executiv pentru a-și conduce operațiunile - o premieră pentru o inițiativă a UE. EIT a oferit comunităților de cunoaștere și inovare un grad mare de autonomie pentru a-și defini statutul juridic, organizarea internă și metodele de lucru, iar comunitățile de cunoaștere și inovare au fost concepute astfel încât să poată reacționa într-un mod eficient și flexibil la noi provocări și medii în schimbare.

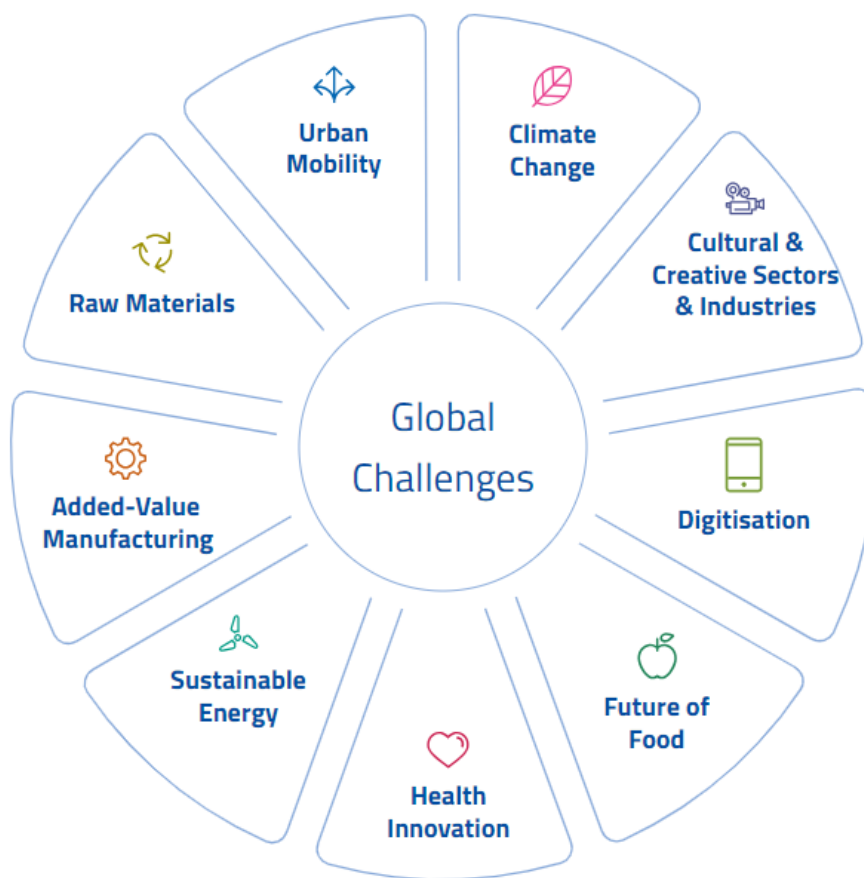
Comunitățile de inovare oferă acces la talente, cunoaștere, finanțare și noi sectoare de afaceri pentru:

- ✓ **dezvoltarea de produse și servicii inovatoare**
- ✓ **înființarea de noi întreprinderi**
- ✓ **formarea unei noi generații de antreprenori**

Activitățile comunităților de inovare acoperă toate etapele inovării: programe de formare și educare care stimulează punerea în practică a cercetării pe piață, proiecte de inovare, incubatoare și acceleratoare de afaceri.

În prezent există nouă comunități de inovare EIT și fiecare se concentrează pe o provocare societală diferită:

EIT Community solutions to global challenges



- ✓ **EIT Climate-KIC:** inovare pentru acțiunile împotriva schimbărilor climatice
<https://eit.europa.eu/our-communities/eit-climate-kic>
- ✓ **EIT Digital:** pentru o Europă digitală puternică
<https://eit.europa.eu/our-communities/eit-digital>
- ✓ **EIT Food:** abordarea lanțurilor de aprovizionare durabile, de la resurse până la consumatori
<https://eit.europa.eu/our-communities/eit-food>
- ✓ **EIT Health:** împreună pentru o viață sănătoasă în Europa
<https://eit.europa.eu/our-communities/eit-health>

- ✓ **EIT InnoEnergy:** schimbări inovatoare în domeniul energiei durabile
<https://eit.europa.eu/our-communities/eit-innoenergy>

- ✓ **EIT Manufacturing:** inovația cea mai importantă în industrie este Made by Europe
<https://eit.europa.eu/our-communities/eit-manufacturing>

- ✓ **EIT Raw Materials:** transformarea materiilor prime într-un avantaj major pentru Europa
<https://eit.europa.eu/our-communities/eit-rawmaterials>

- ✓ **EIT Urban Mobility:** transport inteligent, ecologic și integrat
<https://eit.europa.eu/our-communities/eit-urban-mobility>

- ✓ **EIT Culture & Creativity:** consolidarea și transformarea sectoarelor și industriilor culturale și creative din Europa (CCSI) prin conectarea creatorilor și organizațiilor la cea mai mare rețea de inovare din Europa
<https://eit-culture-creativity.eu/>

- ✓ **EIT Alumni:** reunește absolvenții tuturor programelor de educație antreprenorială și accelerare a afacerilor ale EIT
<https://eit.europa.eu/our-communities/eit-alumni>



MECANISMUL REGIONAL DE INOVARE (EIT-RIS)

EIT - RIS este un program de promovare menit să ajute mai multe organizații din toată Europa să beneficieze de pe urma activităților comunității EIT și să participe la acestea. RIS-EIT își propune să sporească capacitatea de inovare a regiunilor europene care încă nu colaborează cu EIT și cu comunitățile sale de inovare.

Țările eligibile pentru a participa la EIT RIS (2021-2024):

- **State membre UE:** Bulgaria, Croația, Cipru, Republica Cehă, Estonia, Grecia, Ungaria, Italia, Letonia, Lituania, Malta, Polonia, Portugalia, România, Slovacia, Slovenia, Spania.
- **Țări asociate Horizon Europe:** Muntenegru, Republica Macedonia de Nord, Serbia, Turcia, Ucraina.
- **Regiuni ultraperiferice:** Guadelupa, Guyana Franceză, Reunion, Martinica, Mayotte și Saint-Martin (Franța), Azore și Madeira (Portugalia) și Insulele Canare (Spania).



Activitățile EIT RIS sunt personalizate pentru a răspunde nevoilor diverse de inovare ale țărilor eligibile. Au fost înființate hub-uri locale în țările și regiunile eligibile care au obținut un scor „modest” la categoria inovare.

Huburile EIT RIS încurajează interacțiuni mai strânse între actorii locali de inovare și leagă ecosistemele locale de inovare de ecosistemul de inovare paneuropean al EIT. De asemenea, ajută la integrarea potențialilor noi parteneri și participanți din ecosistemul local de inovare în activitățile comunității EIT.

6. CE SE FINANȚEAZĂ?

EIT face parte integrantă din programul-cadru al UE pentru cercetare și inovare, Horizon Europe și se încadrează în cel de-al treilea pilon al acestuia – „Europa inovatoare” – care urmărește stimularea revoluțiilor tehnologice și a ecosistemelor de inovare.

EIT lucrează în parteneriat cu alte inițiative și scheme de finanțare ale UE.

Cu un buget alocat de 2,965 miliarde EUR, Agenda strategică de inovare 2021-2027 va spori impactul EIT și comunităților de inovare în toate cele trei ramuri ale triunghiului cunoașterii.

Agenda strategică de inovare prevede lansarea pe piață a *4000 de produse și servicii inovatoare și sprijinirea a 700 de startup-uri până în 2027*.

Tot până în 2027, EIT urmărește să implice în programele sale educaționale 680 de instituții de învățământ superior, cu peste 25000 de studenți.

Mecanismul de finanțare

Modelul de finanțare EIT⁵ urmărește să alinieze, să pună în comun și, în cele din urmă, să valorifice investițiile în inovare ale Comunităților de inovare. Pentru a îndeplini aceste obiective, EIT aplică un model de finanțare în care contribuția financiară a EIT nu depășește 25% (în medie) din resursele totale ale unei Comunități de inovare pe durata de viață a acesteia.

O comunitate de inovare ar trebui să atragă fonduri suplimentare, dincolo de veniturile și resursele proprii ale partenerilor, cum ar fi finanțare privată și/sau publică la nivel național, regional și UE, în special fondurile structurale și de investiții europene și programul Orizont Europa.

Bugetul EIT dedicat implementării activităților EIT-RIS, în perioada 2021-2027, va reprezenta cel puțin 10% și maximum 15% din finanțarea totală a EIT pentru comunitățile de inovare existente și noi. EIT acordă fonduri fiecărei comunități pentru implementarea EIT-RIS. Fiecare comunitate de cunoaștere și inovare utilizează aceste fonduri în conformitate cu strategia sa și își proiectează activitățile în consecință. Activitățile din cadrul EIT-RIS urmăresc să atragă și să faciliteze integrarea potențialilor noi parteneri în comunitățile EIT, precum și să conecteze ecosistemele locale de inovare de ecosistemele de inovare paneuropene.

⁵ https://eit.europa.eu/sites/default/files/framework_of_guidance_2018.pdf

CINE ȘI CUM POATE PARTICIPA?

Cine?

- întreprinderi (IMM)
- antreprenori
- cercetători, organizații de cercetare
- studenți
- universități
- autorități publice
- ONG-uri

Cum vă puteți implica în activitățile comunității EIT?

Există multe oportunități de a vă alătura Comunității EIT și numeroaselor sale activități de sprijinire a inovării în Europa: **programe de formare și de educație, proiecte de inovare, incubatoare și acceleratoare de afaceri.**



EIT are peste 60 de centre de colocație în interiorul și în afara UE. Ecosistemele de inovare sprijinite de EIT includ 310 centre de cercetare, 269 de instituții de învățământ superior și 1284 de întreprinderi, inclusiv IMM-uri, precum și 193 de alte entități precum autoritățile municipale și regionale sau organizațiile neguvernamentale (ONG-uri).

Peste 3000 de studenți au absolvit programe de învățământ cu eticheta EIT, la nivel de masterat și doctorat.

Ca parte a comunității EIT, puteți accesa noi parteneri, facilități, discipline, industrii.

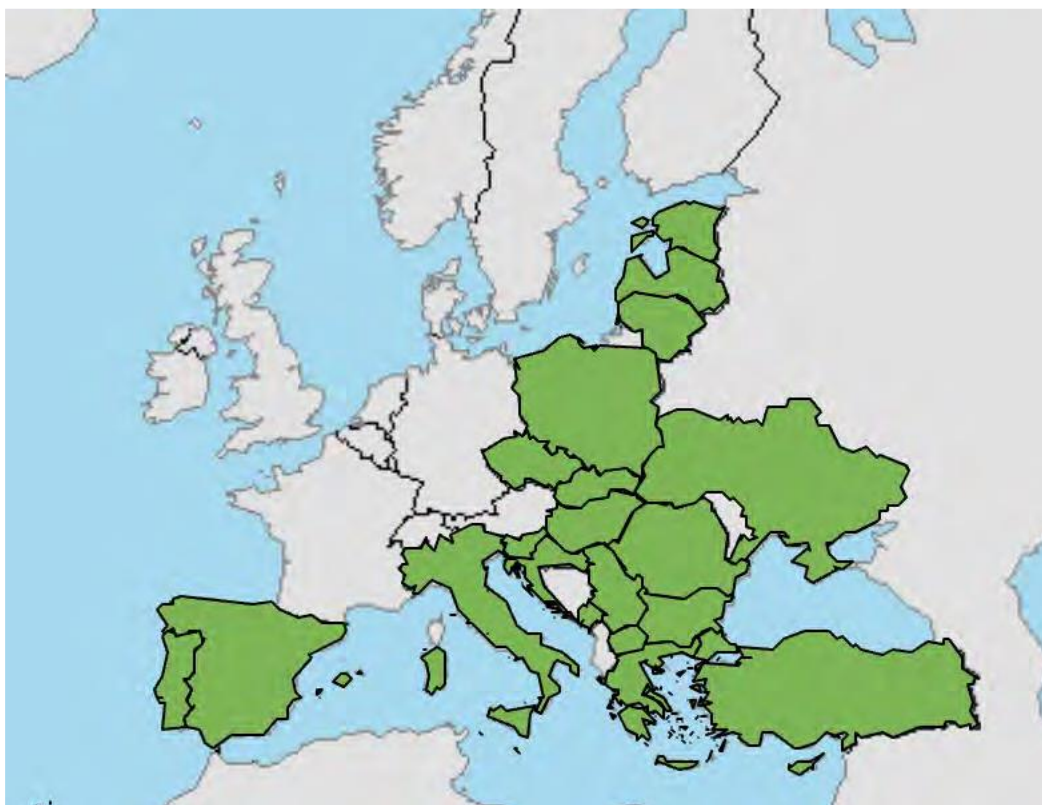
Pentru a descoperi unde se află comunitatea EIT în Europa, consultați paginile „Our activities” (Activitățile noastre) și „Work with us” (Colaborați cu noi).

Cine poate participa la EIT-RIS Regional Innovation Scheme?

Orice entitate dintr-o țară sau regiune eligibilă pentru RIS poate participa la activitățile EIT-RIS.

Prin EIT - RIS, fiecare comunitate EIT se va angaja cu inovatori locali - persoane precum studenți, cercetători, antreprenori, precum și organizații precum IMM-uri, universități, laboratoare de cercetare, regiuni, ONG-uri și orașe. Comunitățile EIT implică, de asemenea, actorii locali în activități de educație, de creare și accelerare a afacerilor, precum și de cercetare bazată pe inovare.

[Harta EIT - RIS](#) este o hartă interactivă care arată unde au loc acțiuni specifice mecanismului regional de inovare în Europa.



7. DIRECȚII DE PARTICIPARE ÎN COMUNITĂȚILE EIT



I. Educație antreprenorială: Învățați de la liderii inovării europene

<https://eit.europa.eu/our-activities/education>

- ▶ EIT asigură învățare indiferent unde vă aflați din punct de vedere al carierei

Indiferent dacă sunteți în căutarea unei diplome care să vă conecteze direct într-o carieră în inovare sau doar câteva ore de pregătire suplimentară, comunitatea EIT este aici. Și indiferent de cât timp petreci cu noi, vei absolvi în continuare cea mai mare rețea de inovare din Europa!

- ▶ Cursuri pe fiecare subiect de ultimă oră, la orice nivel

Platforma [EIT Campus](#) oferă sute de cursuri și training-uri predate de comunitățile de cunoaștere și inovare și de partenerii acestora în fiecare sector tehnologic major din viitor. Ei nu vă vor învăța doar dedesubturile tehnologiei durabile, ci vă vor învăța abilitățile de conducere și cunoștințele în afaceri de care aveți nevoie pentru a vă pune în funcțiune ideile inovatoare.

- ▶ Alăturați-vă viitorului tehnologiei cu [Inițiativa Deep Tech Talent](#)

Inițiativa Deep Tech Talent este un flagship în cadrul Noii Agende Europene de Inovare, instrumentul Comisiei Europene de a poziționa Europa în fruntea noului val de inovare în tehnologie. Prin intermediul inițiativei, Institutul European de Inovare și Tehnologie (EIT), cel mai mare ecosistem de inovare din Europa, va instrui 1 milion de oameni în domeniile deep tech.

► Educație care susține direct vocația

La EIT, educația, inovarea și crearea de afaceri fac întotdeauna parte din același pachet. Multe dintre programele comunității EIT vă vor conecta cu oameni care vă pot ajuta atât să vă dezvoltați propriile idei de soluții durabile, cât și să vă învețe cum să conduceți o afacere de succes.

Cursurile care poartă eticheta EIT sunt toate garantate pentru a vă asigura că obțineți o experiență practică în toată Europa, care vă pregătește direct pentru sectorul ales și vă pune în legătură cu oamenii potriviți.

► EIT Alumni - Comunitatea de absolvenți este o rețea profesională pe tot parcursul vieții

Sfârșitul timpului petrecut cu noi în calitate de cursant nu va fi sfârșitul timpului tău cu comunitatea EIT. Atât în timpul, cât și după programul de educație EIT ales, veți avea acces ușor la o rețea care include:

- *Investitori și firme de capital de risc*
- *Întreprinderi și asociații non-profit*
- *Instituțiile UE și oficialii din statele membre*
- *Universități și centre de cercetare*

► Construirea motoarelor inovării: [HEI Initiative - Higher Education Initiative](#)

Inițiativa EIT HEI ajută instituțiile de învățământ superior să obțină toate resursele de care au nevoie pentru a preda abilități de inovare și antreprenoriat. EIT oferă:

- *Expertiza și coaching*
- *Finanțarea*
- *Acces la rețeaua noastră de inovare*
- *Ajutor la dezvoltarea planurilor de acțiune pentru inovare pentru a satisface nevoile instituției*

II. Inovare: modelul EIT

<https://eit.europa.eu/our-activities/innovation>

► Transformarea ideilor în soluții de succes

Poate ați descoperit un mod unic în care orașele pot fi mai ecologice, dar nu știți cum să începeți să vă comercializați soluția. Poate că aveți deja un start-up tânăr construit în jurul unui produs legat de sustenabilitate, dar obținerea certificărilor și finanțarea de care aveți nevoie pentru a începe în Europa este copleșitor. Poate că nu ești sigur care este piața ideală și baza ta de clienți sau unde să găsești talente care se pot alătura întreprinderii tale.

Dacă sunteți hotărât să vă comercializați ideea inovatoare, comunitățile EIT sunt acolo pentru a vă conecta cu toată lumea și cu tot ceea ce are nevoie ideea pentru a deveni un produs sau serviciu.

► Accelerarea tranziției produsului sau serviciului de la laborator la piață

Rețelele EIT de experți, educatori și companii care au aceleași concepții vor oferi acces la perspective unice din sectorul dvs., instruire specială, cum să vă asigurați că inovația îndeplinește nevoile actuale ale pieței, sprijin pentru menținerea dreptului de proprietate și cum să vă promovați cel mai bine în fața potențialilor investitori, parteneri, clienți și certficatori.

Singurul criteriu este ca inovația să abordeze provocările globale și să promoveze cauza sustenabilității.

III. Programe de creare a afacerilor: o modalitate mai bună de a-ți construi afacerea

<https://eit.europa.eu/our-activities/entrepreneurship>

► Obținerea tuturor ingredientelor pentru succes

Comunitatea EIT nu doar sprijină companiile existente. Chiar dacă afacerea dvs. este doar o licărire a unei idei, EIT vă poate oferi toate ingredientele vitale de care aveți nevoie pentru a-i da viață:

- *Finanțare*
- *Piețe*
- *Viziune*
- *Promovare*
- *Parteneriate*

Veți găsi aceste ingrediente indiferent în care dintre comunitățile de cunoaștere și inovare EIT alegeți să vă alăturați. Și fiecare vă va conecta la o rețea la nivel european de afaceri și inovatori cu idei similare, toți înclinați să vă ajute să vă atingeți obiectivele!

Dacă afacerea dvs. lucrează pentru a face Europa și lumea mai durabilă, comunitățile de cunoaștere și inovare au serviciile de incubare, accelerare și asistență de care aveți nevoie.

[Fișa informativă](#) oferă o privire de ansamblu rapidă a programelor disponibile.

► Lupta împotriva inegalității în tehnologie și afaceri

Una din misiunile importante ale EIT este lupta cu accesul inegal la oportunități în afaceri și tehnologie, în special pentru grupurile excluse în mod tradițional, cum ar fi femeile. Participarea femeilor în lumea inovării este esențială atât pentru direcționarea cu succes a tehnologiei către durabilitate, cât și pentru evitarea reproducerii inegalităților actuale. De aceea, EIT a creat programe special concepute pentru a oferi femeilor abilitățile și sprijinul de care au nevoie pentru a pătrunde în lumea tehnologiei: [Supernovas](#) - program cross-KIC care își propune să crească prezența femeilor în ecosistemul antreprenorial din Europa.

► Antreprenorii ca factori de primă linie ai Green Deal și Tranzitiei Digitale

Antreprenorii sunt actori esențiali în lupta împotriva provocărilor societale precum schimbările climatice și pandemiile. Prin direcționarea antreprenorilor în acest rol, putem extinde și accelera ritmul de adoptare a tehnologiilor esențiale de care avem nevoie pentru a face din Europa un campion global al durabilității.



Cum căutăm apeluri și oportunități ale comunității EIT

Pentru a găsi și urmări cele mai recente actualizări privind apelurile și oportunitățile EIT:

- ✓ Vizitați periodic paginile de oportunități ale site-urilor web ale EIT și ale KIC-urilor EIT, precum și site-urile diferitelor inițiative ale Comunității EIT;
- ✓ Urmăriți EIT și KIC-urile EIT pe rețelele sociale, unde inițiativele și apelurile sunt promovate în mod regulat. *Baza de date existentă cu toate profilurile social media EIT (twitter, linkedin, instagram etc)*
- ✓ Abonați-vă la buletinele informative ale KIC-urilor EIT care au legătură cu domeniile tematice de interes.



Cum aplicăm la apeluri și oportunități EIT KIC

Atunci când aplică la apelurile și oportunitățile EIT KIC, este important ca solicitanții să rețină că:

- ✓ EIT nu este implicat în pregătirea textelor de apel sau a procedurilor de depunere a propunerii ale KIC-urilor EIT. În acest sens, recomandăm solicitanților să urmeze întotdeauna liniile directoare și cerințele prezentate de KIC-urile EIT în ceea ce privește aplicarea la diferitele lor apeluri și oportunități.
- ✓ Cea mai rapidă modalitate de a rezolva neclaritățile și de a formula întrebări cu privire la apelurile EIT KIC este de a contacta direct KIC-ul care le-a publicat. Acest lucru se poate face utilizând adresele de e-mail indicate în acest scop în diferitele ghiduri de apel sau pe pagini web.
- ✓ Multe KIC-uri EIT organizează sesiuni informative sau furnizează documente cu întrebări frecvente pentru apelurile relevante. Dacă este disponibil, este important să participați la aceste sesiuni și să consultați întrebările frecvente înainte și pe parcursul procedurii de depunere a aplicației.
- ✓ Apelurile EIT sunt adesea direcționate către anumite state sau grupuri de țări (state membre ale UE; țări asociate HE; țări terțe HE), tipuri de solicitanți (monobeneficiar; consorții) și organizații (instituii de învățământ superior, IMM-uri, ONG). Înainte de a începe orice procedură de depunere a unei propuneri/aplicații, este important ca potențialul solicitant să verifice dacă organizația respectivă este eligibilă pentru a participa la oportunitatea dorită.



European Institute of
Innovation & Technology

A body of the European Union



INSTITUTUL EUROPEAN PENTRU INOVARE ȘI
TEHNOLOGIE

Overview activități și oportunități de finanțare

Septembrie 2023